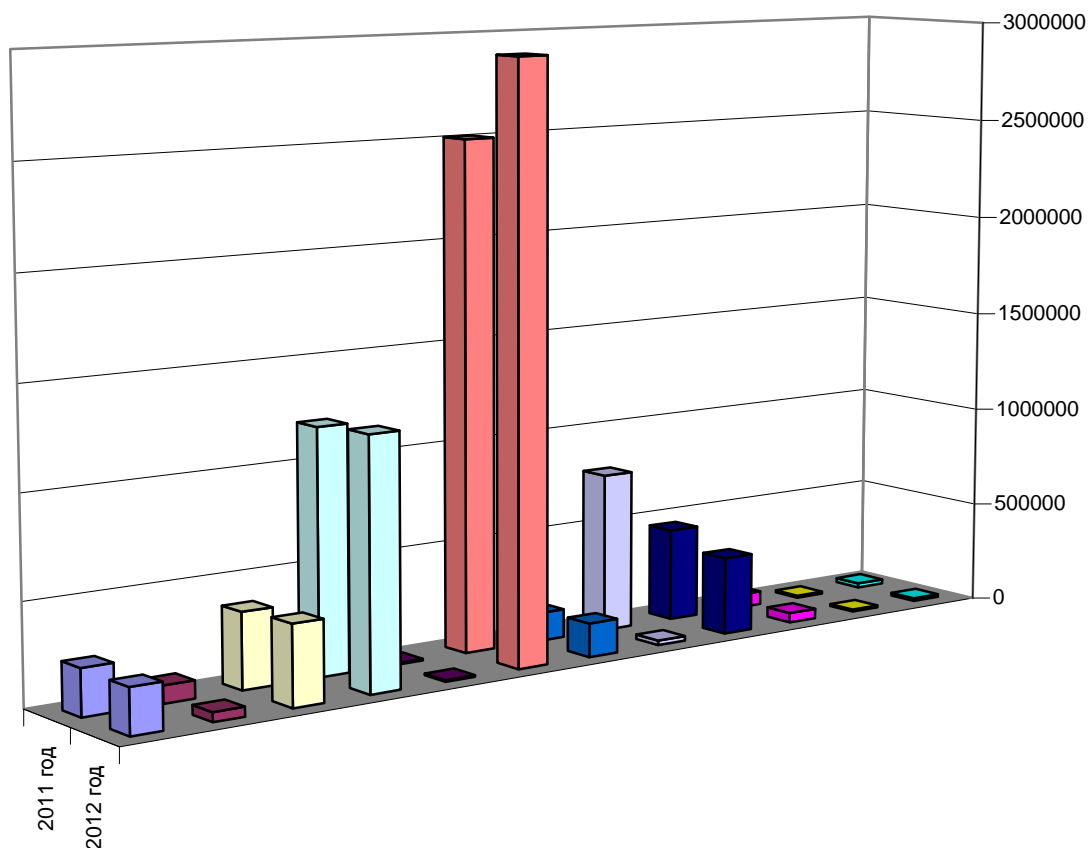


### Приложение №3

#### Сравнительная диаграмма исполнения расходной части бюджета города в 2011 и 2012 годах (тыс.руб.)



	2011 год	2012 год
■ Общегосударственные вопросы	228994,8	223320,7
■ Национальная безопасность и правоохранительная деятельность	86607,8	45984,5
■ Национальная экономика	374290,6	394169,4
■ Жилищно-коммунальное хозяйство	1201297,9	1223211,1
■ Охрана окружающей среды	7524	7854,5
■ Образование	2507106,4	2922697,5
■ Культура, кинематография	139300,7	166225
■ Здравоохранение	785130,9	22928,5
■ Социальная политика	457173,5	383105,8
■ Физическая культура и спорт	67444,7	48143,2
■ Средства массовой информации	10135,5	10510,7
■ Обслуживание государственного и муниципального долга	22062,1	14337,6